

Faktenblatt: Mitfinanzierte Umschlagsanlagen des kombinierten Verkehrs (KV-UA)

Überblick mitfinanzierte KV-UA

Vom Bund mitfinanzierte KV-UA gemäss GüTG (Normalspur) ¹⁾	Anzahl	Prozent
Mitfin. Anlagen, die den diskriminierungsfreien Zugang gewähren müssen	25	100%
davon bimodale Anlagen ²⁾	23	92%
davon trimodale Anlagen ³⁾	2	8%
davon Anlagen in direktem Besitz von TU/EVU ⁴⁾	9	36%
Betreiber mitfinanzierter KV-UA gemäss GüTG (Normalspur) ¹⁾	Anzahl	Prozent
Betreiber insgesamt	12	100%
davon Anlagenbetrieb durch Eigentümer	10	83%
davon Anlagenbetrieb durch separaten Betreiber	2	17%

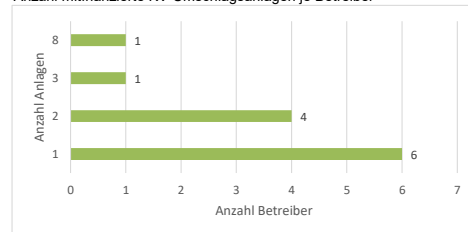
¹⁾ Daten 2024, KV-UA: Umschlagsanlagen des kombinierten Verkehrs; GüTG: Schweizerisches Gütertransportgesetz

²⁾ Verkehr, an dem zwei Verkehrsträger beteiligt sind (in der Regel Strasse und Schiene)

³⁾ Verkehr, an dem drei Verkehrsträger beteiligt sind (Strasse, Schiene und Binnenschiff)

⁴⁾ TU: Transportunternehmen; EVU: Eisenbahnverkehrsunternehmen

Anzahl mitfinanzierte KV-Umschlagsanlagen je Betreiber¹⁾



1 Anlage: Contargo, Magazzini Generali, RhB AG, Ems-Chemie AG, HRT AG, Teroo SA

2 Anlagen: railCare, Bertschi AG, Giezendanner Transport AG, Galliker Transport AG

3 Anlagen: Swissterminal AG

8 Anlagen: SBB Cargo AG

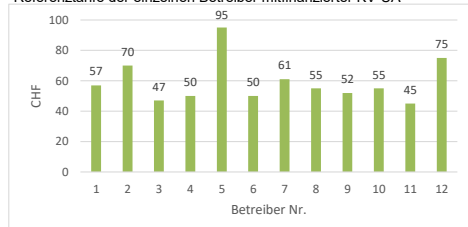
Preise mitfinanzierter KV-UA

Preise ⁵⁾	CHF
Durchschnittlicher Referenztarif für den Umschlag eines 20'-Containers ⁶⁾	59
Rabatte ⁶⁾	Anzahl
Betreiber/Eigentümer, die Rabatte gewähren	5
Betreiber/Eigentümer, die keine Rabatte gewähren	7

⁵⁾ Daten 2024; umfasst alle 12 Betreiber mitfinanzierter KV-UA

⁶⁾ Referenztarif für den Umschlag eines 20'-Containers; Quelle: Publikationen "Zugangsbedingungen Umschlagsanlage" auf der Website der Betreiber

Referenztarife der einzelnen Betreiber mitfinanzierter KV-UA⁵⁶⁾



Überblick Markt

KV Schweiz: Transportmenge Schiene, Strasse und Binnenschiff ⁷⁾	Nettotonnen	Prozent
Transportmenge total	28'176'278	100%
davon Schiene ⁸⁾	24'048'418	85%
davon Strasse	3'422'956	12%
davon Binnenschiff (Rhein)	704'905	3%
KV Schweiz: Transportmenge Schiene (Normalspur) ⁷⁾		
Transportmenge Schiene total	24'048'418	100%
davon UKV (unbegleiteter kombinierter Verkehr)	22'898'346	95%
davon RoLa ("Rollende Landstrasse", begl. kombinierter Verkehr)	1'150'072	5%
davon alpenquerend	21'439'786	89%
davon nicht alpenquerend	2'608'631	11%
KV Schweiz: Transportleistung Schiene ⁷⁸⁾	Mio. Nettotonnenkm	Prozent
Transportleistung total	5'205	100%
davon Binnenverkehr	303	6%
davon Import-/Exportverkehr	244	5%
davon Transitverkehr	4'658	89%

⁷⁾ Quelle: BFS, Daten 2022. Ohne Eigengewicht der beförderten Container, Wechselbehälter, Sattelaufleger (UKV) und verladenen Strassenfahrzeuge (Rollende Autobahn/RoLa)

⁸⁾ Umfasst nur TU > 500 Mio. Tkm/Jahr

KV Schweiz: Transportmenge Schiene in Nettotonnen

