

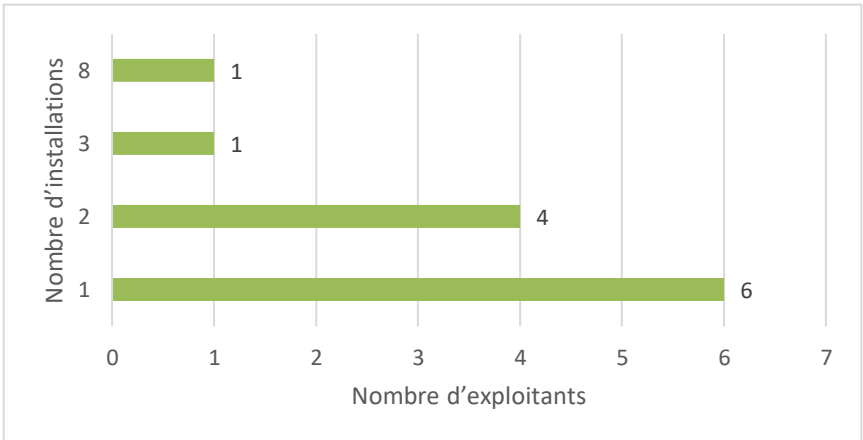
Fiche d’information : installations de transbordement du transport combiné (ITTC) cofinancées

Aperçu des ITTC cofinancées

ITTC cofinancées par la Confédération conformément à la LTM (voie normale) ¹⁾	Nombre	Pourcentage
Installations cofinancées qui doivent assurer l'accès non discriminatoire	25	100 %
dont installations bimodales ²⁾	23	92 %
dont installations trimodales ³⁾	2	8 %
dont installations possédées directement par des ET/ETF ⁴⁾	9	36 %
Exploitants d'ITTC cofinancées conformément à la LTM (voie normale) ¹⁾	Nombre	
Total d'exploitants	12	100 %
dont exploitation de l'installation par le propriétaire	10	83 %
dont exploitation de l'installation par un exploitant autre que le propriétaire	2	17 %

¹⁾ Données 2024. ITTC : installations de transbordement du trafic combiné ; LTM : loi sur le transport de marchandises
²⁾ Deux modes de transport participent au trafic (généralement transport routier et ferroviaire)
³⁾ Trois modes de transport participent au trafic (transport routier, ferroviaire et fluvial)
⁴⁾ ET : entreprise de transport ; ETF : entreprise de transport ferroviaire

Nombre d'ITTC cofinancées par exploitant¹⁾



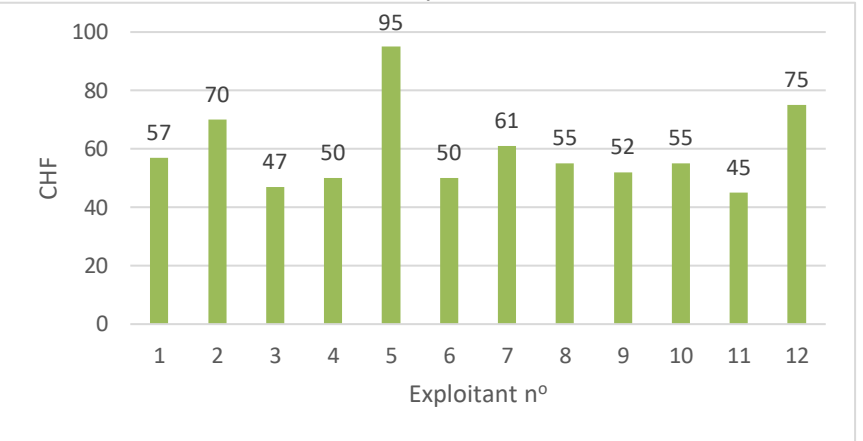
1 installation : Contargo, Magazzini Generali, RhB AG, Ems-Chemie AG, HRT AG, Tercor SA
2 installations : railCare, Bertschi AG, Giezendanner Transport AG, Galliker Transport AG
3 installations : Swissterminal SA
8 installations : CFF Cargo SA

Prix des ITTC cofinancées

Prix ⁵⁾	CHF
Tarif de référence moyen pour le transbordement d'un conteneur de 20 pieds ⁶⁾	59
Rabais ⁵⁾	Nombre
Exploitants/propriétaires accordant des rabais	5
Exploitants/propriétaires n'accordant pas de rabais	7

⁵⁾ Données 2024 ; inclut les 12 exploitants des ITTC cofinancées
⁶⁾ Tarif de référence pour le transbordement d'un conteneur de 20 pieds ; source : publications concernant les conditions d'accès à l'installation de transbordement sur les sites Internet des exploitants

Tarifs de référence des différents exploitants des ITTC cofinancées^{5/6)}



Aperçu du marché

TC Suisse : volume transporté par voie ferroviaire, routière et fluviale ⁷⁾	Tonnes nettes	Pourcentage
Total du volume transporté	28 176 278	100 %
dont par voie ferroviaire ⁸⁾	24 048 418	85 %
dont par voie routière	3 422 956	12 %
dont par voie fluviale (Rhin)	704 905	3 %
TC Suisse : volume transporté par voie ferroviaire (voie normale) ⁷⁾		
Total du volume transporté par voie ferroviaire	24 048 418	100 %
dont transport combiné non accompagné (TCNA)	22 898 346	95 %
dont chaussée roulante (CR ; transport combiné accompagné)	1 150 072	5 %
dont volume transporté à travers les Alpes	21 439 786	89 %
dont volume ne traversant pas les Alpes	2 608 631	11 %
TC Suisse : prestations de transport sur rail ^{7/8)}	Millions de tonnes-kilomètres nettes	Pourcentage
Total des prestations de transport	5 205	100 %
dont trafic intérieur	303	6 %
dont trafic d'importation / d'exportation	244	5 %
dont trafic de transit	4 658	89 %

⁷⁾ Source : OFS, données 2022. Sans tenir compte du poids propre des conteneurs, des caisses mobiles, des véhicules routiers chargés et des semi-remorques (TCNA) transportés (chaussée roulante, CR)
⁸⁾ N'inclut que les ET > 500 millions de tonnes-kilomètres par année.

TC Suisse : volume transporté par voie ferroviaire en tonnes nettes

