

Séminaire SKE

Interruptions de tronçons non planifiées – Point de vue de l'ETF

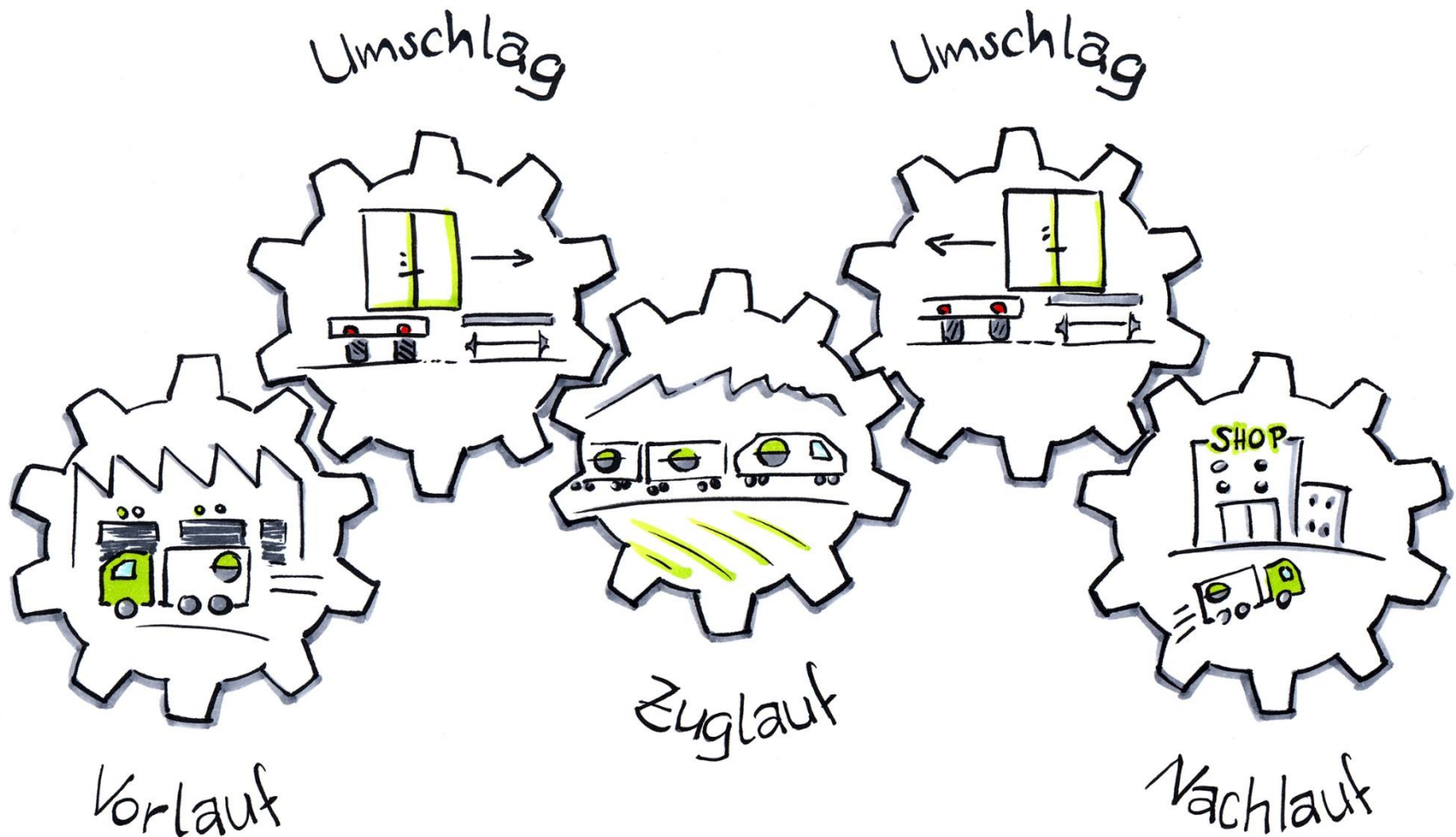
Wegmüller Philipp
Ittigen, 04.05.2018

railCare expliqué brièvement

- Filiale à 100% de Coop depuis le 01.09.2010
- Plus de 320 collaborateurs sur 11 sites (siège social compris) en Suisse
- Plus de 740 caisses mobiles
- Plus de 100 véhicules utilitaires et de transbordement
- 84 wagons porte-conteneurs
- 7 locomotives électriques avec DPM

- Nous sommes un prestataire de transport neutre dans le trafic combiné non accompagné et transférons activement les marchandises de la route au rail.

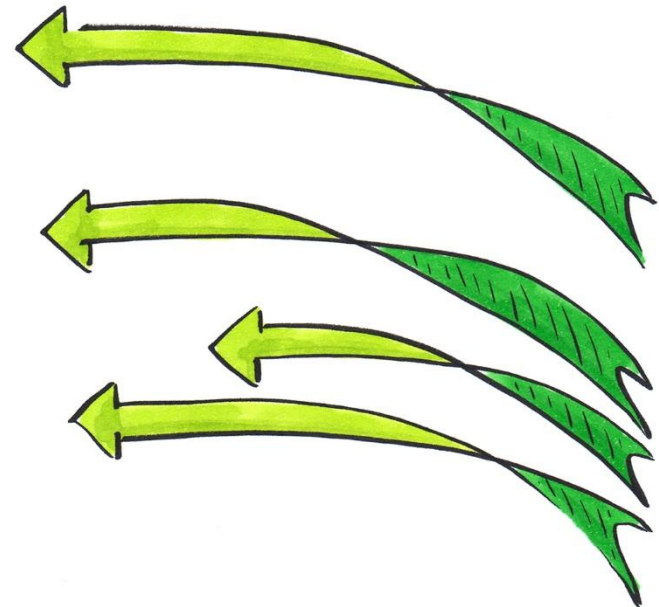
railCare: kurz erklärt



Attentes du client:

Les 7 B de la logistique

- Le bon produit
- **Au bon moment**
- Au bon endroit
- En bonne quantité
- **Dans la bonne qualité**
- **Avec les bonnes informations et**
- **au bon prix**



Les interruptions de tronçons non planifiées se répercutent immédiatement sur

Perturbation: temps et qualité

Les prises en charge ou livraisons non ponctuelles

- Perturbent le client dans son fonctionnement;
- Ont un impact négatif sur l'état du produit;
- Sont vues comme un manque de fiabilité par le client;
- Affaiblissent les rapports de confiance entre le client et le transporteur.

Nous mettons tout en œuvre pour respecter les directives de ponctualité et pour limiter le plus possible les retards, même en cas de perturbation.



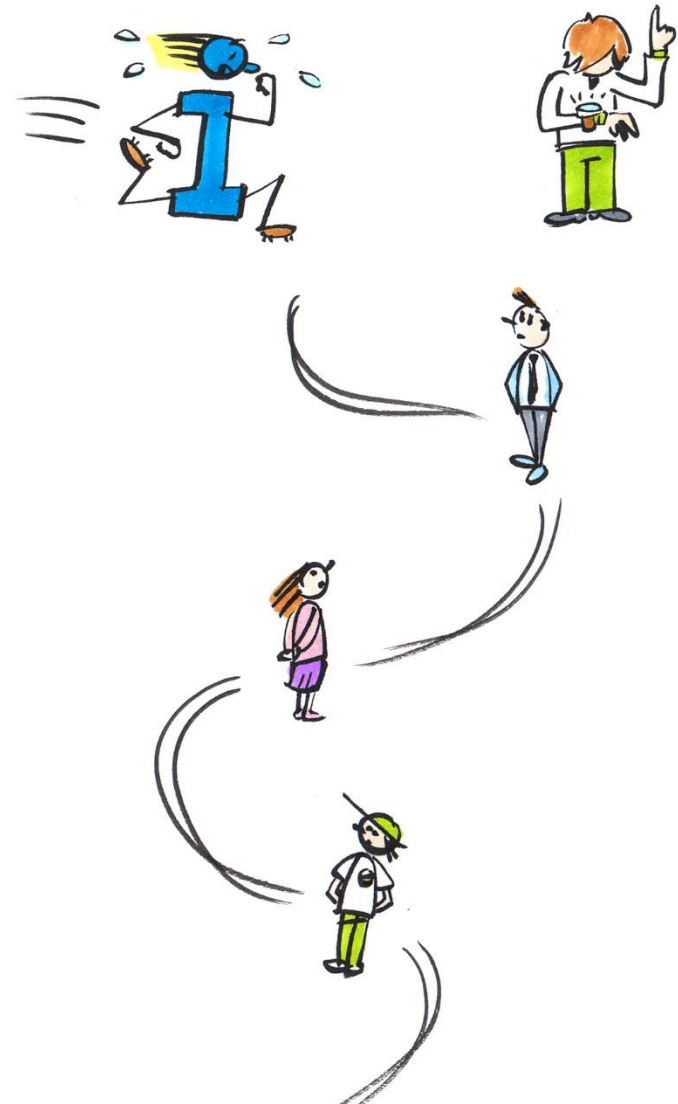
Perturbation: temps et informations

Les informations doivent

- Être correctes et basées sur des faits;
- Arriver au bon moment;
- Être transmises de manière adaptée aux destinataires et aux échelons

entre

- L'ETF et le client;
- L'ETF et l'exploitant de l'infrastructure;
- L'ETF et les collaborateurs.



Perturbation: temps et coûts

Coûts supplémentaires pour le client en raison des:

- Retards/interruptions de production;
- Prestations supplémentaires à court terme (production de remplacement);
- Diminution des ventes, perte de chiffre d'affaires.

Frais supplémentaires pour l'ETF en raison de:

- Coûts supplémentaires pour la fourniture de la prestation;
- Fourniture de prestations de remplacement;
- Pénalités contractuelles.

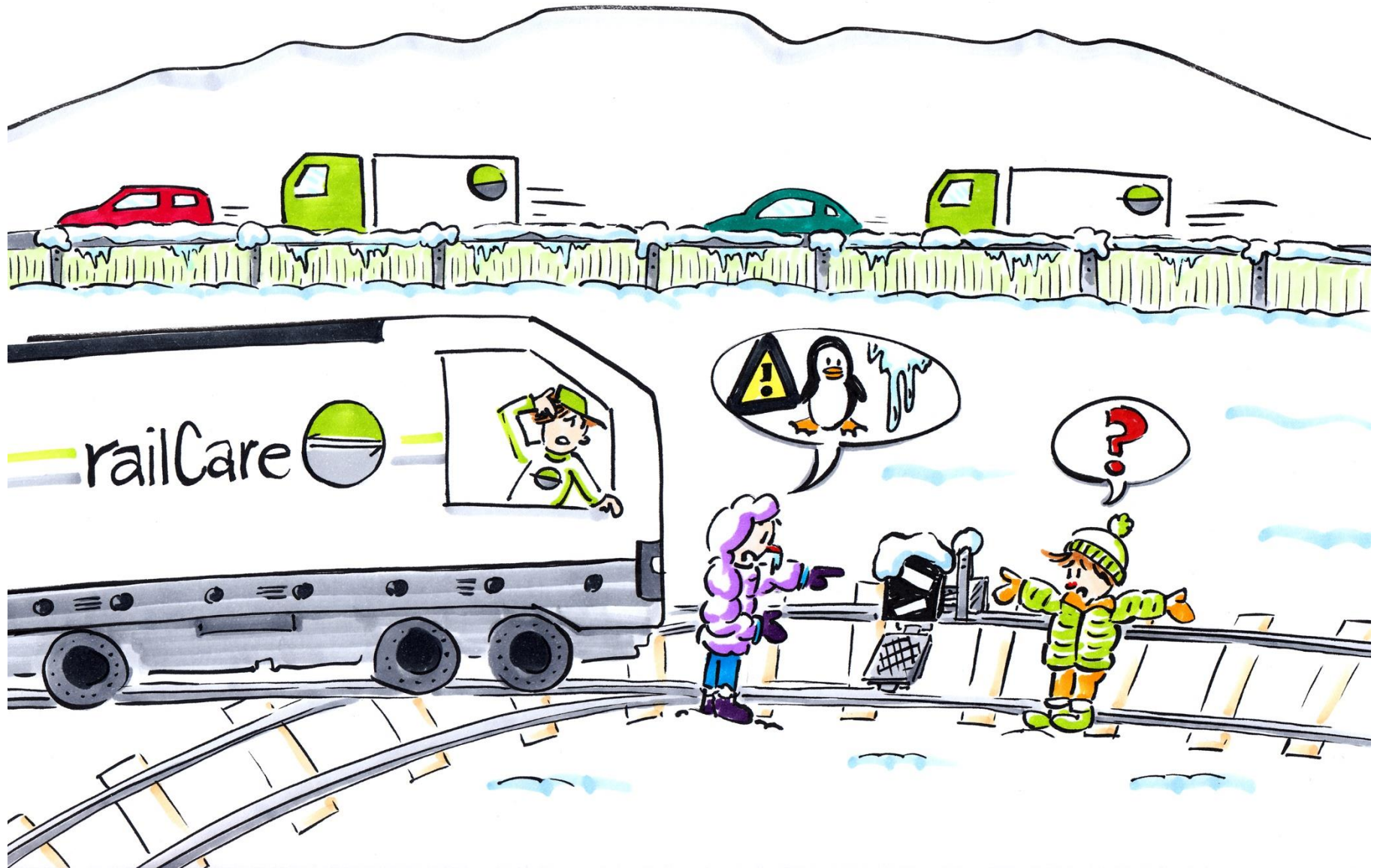
Coûts supplémentaires pour le GI en raison de:

- L'intervention immédiate pour les dépannages;
- Le manque à gagner lié à la vente de sillons.



Conclusion

- La gestion des perturbations et des interruptions de tronçon non planifiées fait partie des compétences clés d'une entreprise de transport ferroviaire de marchandises.
- Chaque interruption de tronçon non planifiée engendre des surcoûts qui ne peuvent pas être compensés.
- Les perturbations dues à des interruptions de tronçon non planifiées sont surmontées de manière professionnelle sur le plan opérationnel entre l'exploitant de l'infrastructure et l'ETF.
- L'ETF et l'exploitant de l'infrastructure doivent assumer leurs responsabilités et
 - Traiter les interruptions de tronçons de manière encore plus efficace (p. ex. restreindre les prescriptions qui freinent les solutions);
 - Rechercher systématiquement des solutions pour éviter les interruptions de tronçons non planifiées (p. ex. exploiter les avancées techniques, tester et autoriser les innovations).



Merci de votre attention.

Kontakt:

Philipp Wegmüller

Leiter/-in railCare AG

+41 62 388 93 70

philipp.wegmueller@railcare.ch